



19.10.2011

## Oferta firmy Roche Diagnostics

*Konferencja „Leczenie pacjentów z pozaszpitalnym nagłym zatrzymaniem krążenia w Małopolsce”*



# Roche

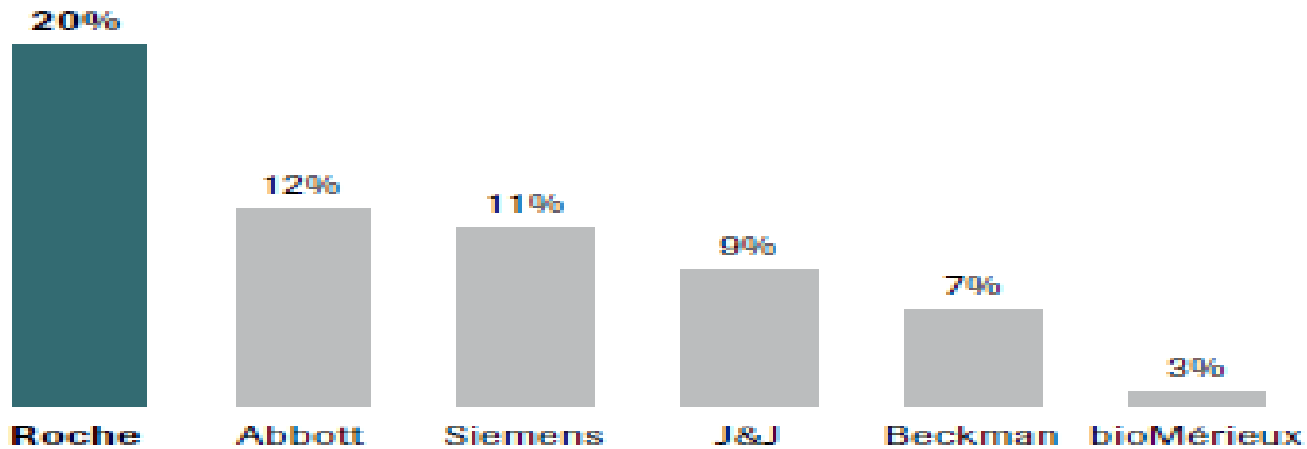
## *Ciągłość “wartości rodzinnych” od początku działalności*



**2010**

**Employees:** 26,200  
**Sales:** 10,415 million CHF  
**Growth:** 8% (local currency)

### Position in IVD market



**Source:** Industry analyst report, Roche analysis, company reports, excludes Life Sciences and Insulin Pumps



# Roche Diagnostics

## *Wszechstronna aktywność w różnych obszarach*

<i>In vitro</i> Diagnostics				Life Science
<b>Professional Diagnostics</b> Business Area	<b>Molecular Diagnostics</b> Business Area	<b>Tissue Diagnostics</b> Business Area	<b>Diabetes Care</b> Business Unit	<b>Applied Science</b> Business Area
				
Private labs Hospital labs Hospital point-of-care Physician's office	Molecular labs Blood screening labs	Histopathology labs	People with diabetes Hospitals Healthcare professionals Diabetes nurse educators	Academia and Pharma Biotech research
<ul style="list-style-type: none"> <li>- Serum work area/ immunoassays and clinical chemistry</li> <li>- Point-of-care testing</li> <li>- Coagulation and specialty testing</li> <li>- Workflow management</li> </ul>	<ul style="list-style-type: none"> <li>- Virology</li> <li>- Blood screening</li> <li>- Genomics/oncology</li> <li>- Microbiology</li> <li>- Women's health</li> </ul>	<ul style="list-style-type: none"> <li>- Primary staining</li> <li>- Advanced staining</li> <li>- Workflow management</li> <li>- Digital pathology</li> </ul>	<ul style="list-style-type: none"> <li>- Blood glucose monitoring</li> <li>- Insulin delivery</li> <li>- Information management systems</li> </ul>	<ul style="list-style-type: none"> <li>- Nucleic acid DNA purification and gene expression</li> <li>- Genomics (sequencing/microarrays)</li> <li>- Cell analysis</li> <li>- Custom biotech</li> </ul>

# Analizatory parametrów krytycznych

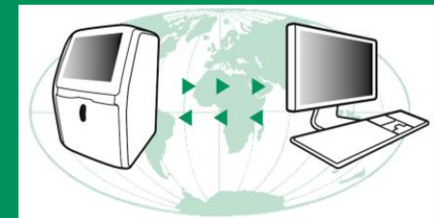
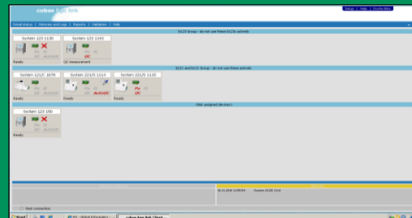
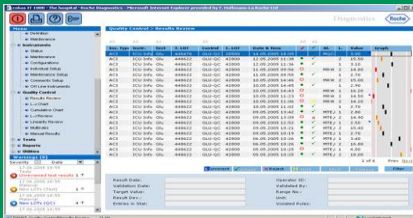
Laboratoria Centralne /  
duże lub oddziały



Laboratoria małe



Decentralizacja /  
POC





**cobas b123** POC system  
*Focus on what matters*



# Roche Diagnostics

## *Aparaty do diagnostyki przy łóżku pacjenta (POC)*

Analityka ogólna



Reflotron



cobas h 232



CoaguChek

Accutrend Plus



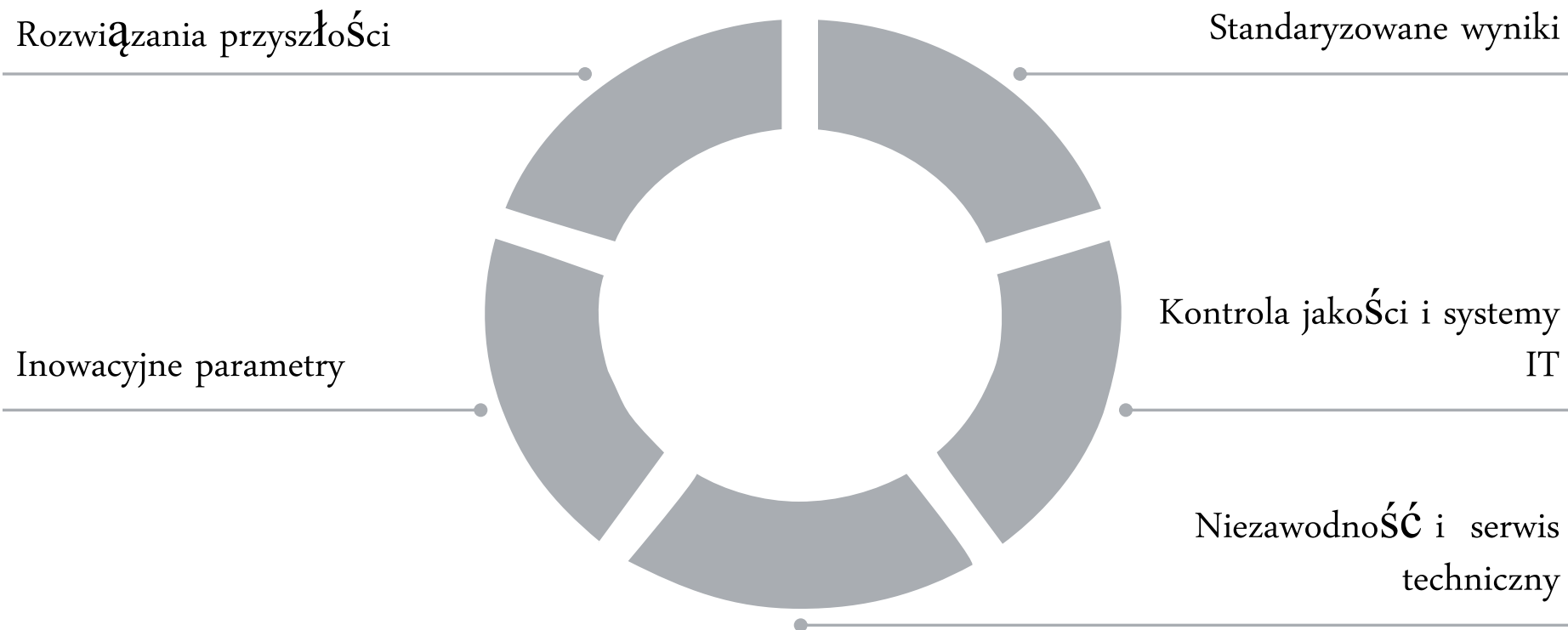
**cobas**<sup>®</sup>

*Life needs answers*



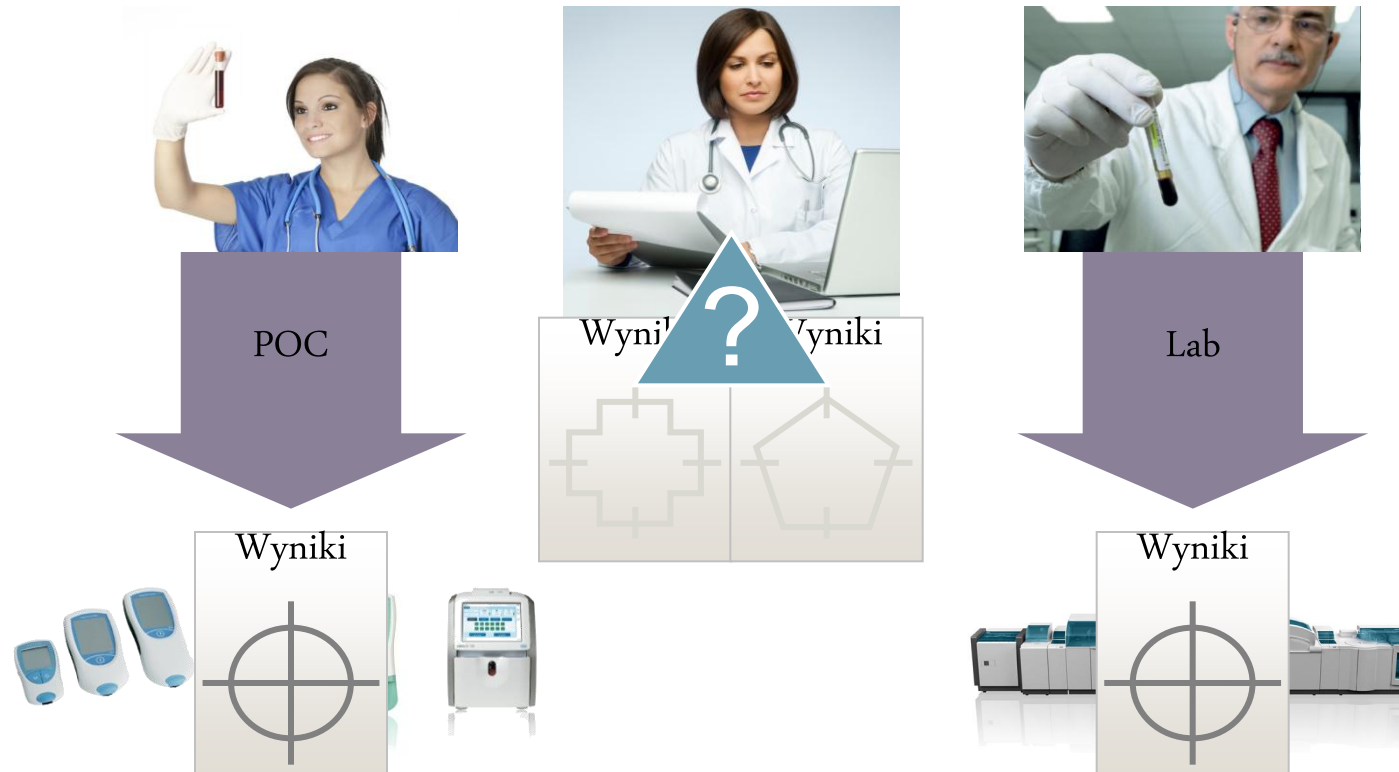
# Roche Diagnostics

## *korzyści*



# Roche Diagnostics

## *Standaryzacja labor. vs POCT- "rodzina" analizatorów cobas*



## *Standaryzacja- "rodzina" analizatorów cobas*

TnT w pełni porównywalne wyniki





# **cobas h232 POC system**

*Cardiac marker testing*





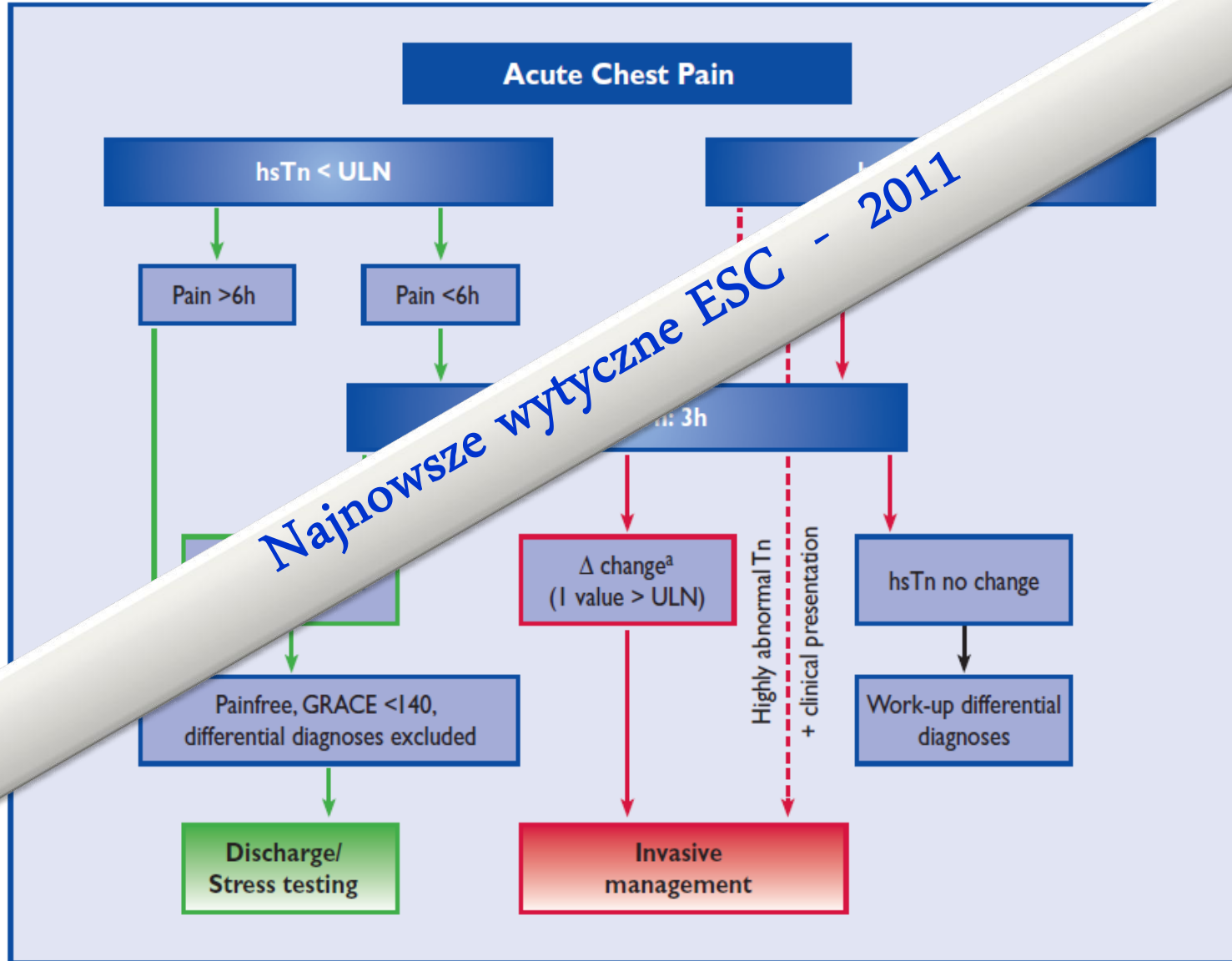
## ESC Guidelines for the management of acute coronary syndromes in patients presenting without persistent ST-segment elevation

The Task Force for the management of acute coronary syndromes (ACS) in patients presenting without persistent ST-segment elevation of the European Society of Cardiology (ESC)

Authors/Task Force members: Christian W. Hamm (Chairperson) (Germany)\*, Jean-Pierre Bassand (Chairperson)\*, (France), Stefan Agewall (Norway), Jeroen Bax (The Netherlands), Eric Boersma (The Netherlands), Hector Bueno (Spain), Marco Di Biase (Italy), Dariusz Dudek (Poland), Stephan Gielen (Germany), Klaus Huber (Austria), Magnus Ohman (USA), Mark C. Petrie (UK), Frank Sonntag (UK), Miguel Sousa Uva (Portugal), Robert F. Storey (UK), William Wijns (Belgium), Doron Zahger (Israel).

Najnowsze wytyczne ESC - 2011

# Troponiny wysokoczułe - szybki 3-godzinny schemat wykluczenie zawału serca przy przyjęciu



Najnowsze wytyczne ESC - 2011

# Troponina T

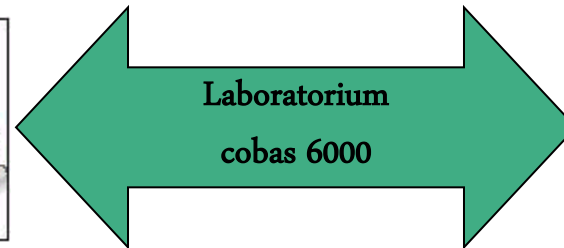
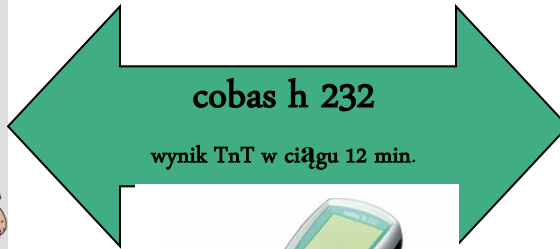
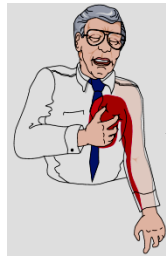
## *Ciągłość monitorowania, standaryzacja*

- **możliwość** monitorowania pacjenta na **każdym** etapie leczenia
- zarówno w ambulatorium jak i w oddziale szpitalnym

Lekarz pierwszego kontaktu

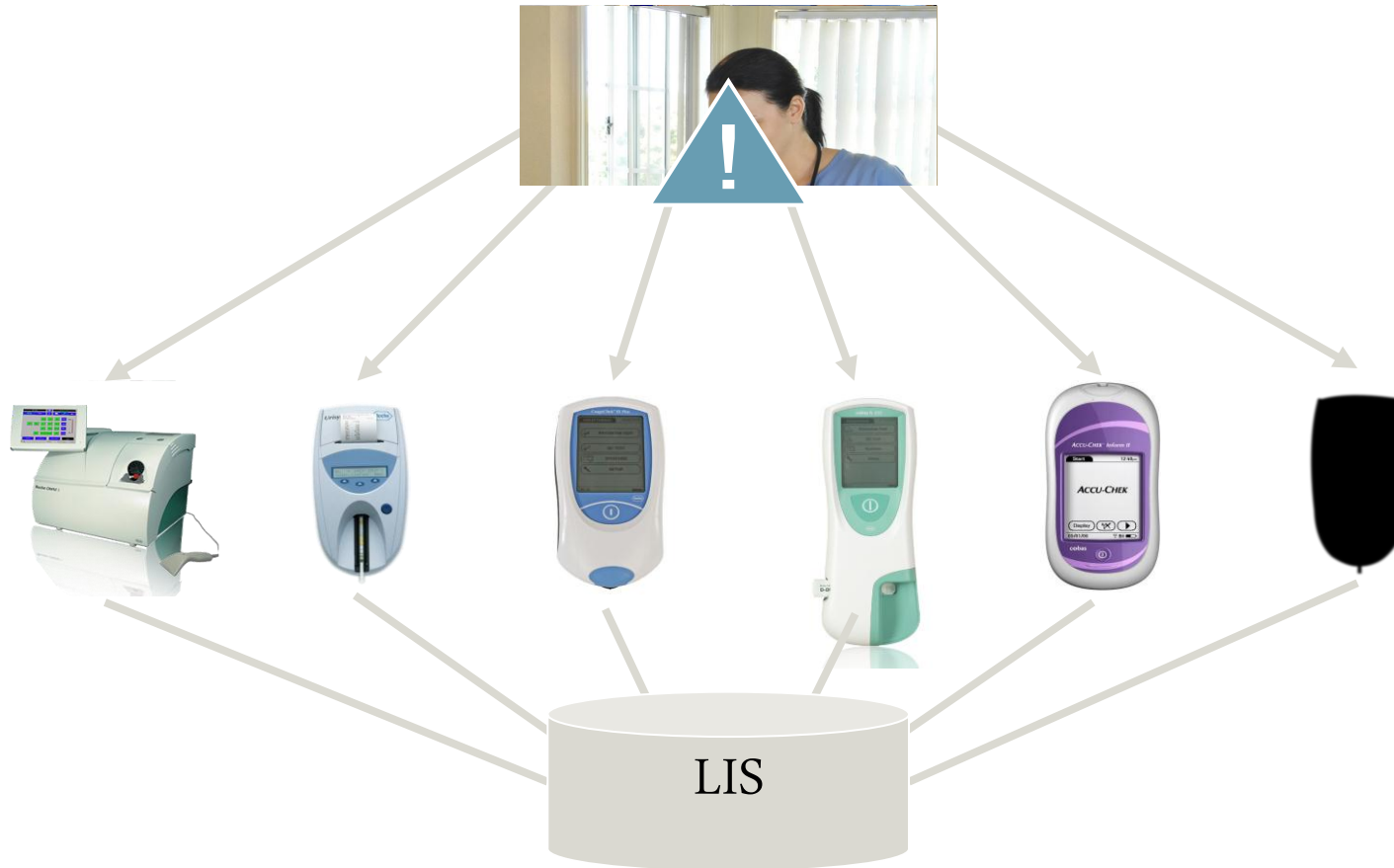
Izba przyjęć, SOR, OIOM

Laboratorium



# Roche Diagnostics

## *korzyści-kontrola aparatów POC*



# **Biomarkery w chorobach układu sercowo-naczyniowego**

*Nowoczesna diagnostyka – analizatory Roche*

**Troponina T hs**

**NT-proBNP**

**CK-MB mass**

**Mioglobina**

**PLGF**

**sFlt-1 (VEGFR-1)**

**PAPP-A**

**IL-6**

**CRP hs**

**AT III**

**Lp(a)**

**Apo A1**

**Apo B**

**D-Dimer**

**Witamina 25(OH) D<sub>3</sub>**

**białko S-100B**

**Cholesterol**

**HDL Cholesterol**

**LDL Cholesterol**

**Triglicerydy**

**Cystatyna C**



# Dziękujemy za uwagę

Roche Diagnostics Polska Sp. z o.o.  
ul. Wybrzeże Gdyńskie 6B  
Warszawa

COBAS and LIFE NEEDS ANSWERS are  
trademarks of Roche

*This presentation is our intellectual property. Without our written consent,  
it shall neither be copied in any manner, nor used for manufacturing, nor  
communicated to third parties.*

